

VZT 01.01

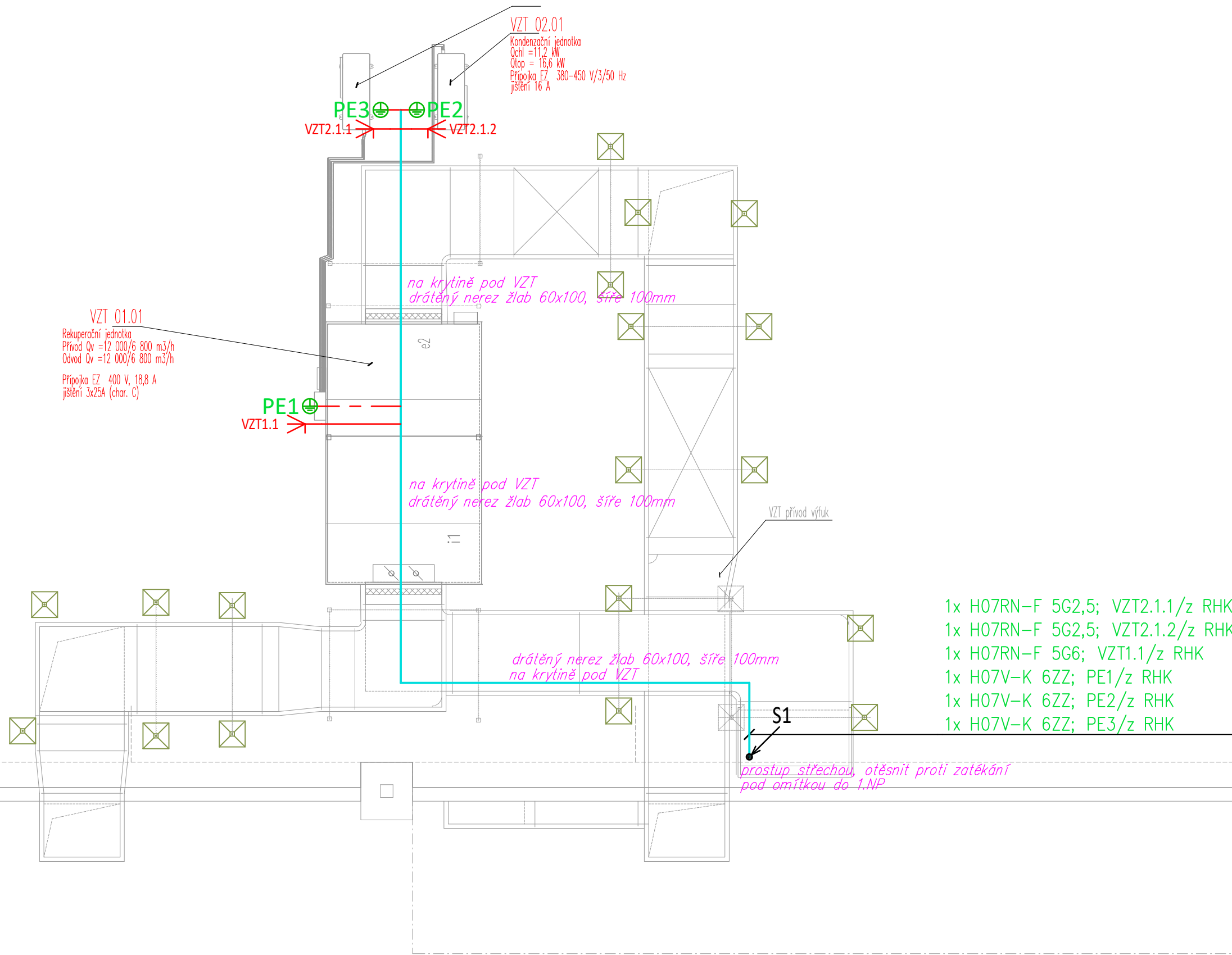
Režim „A“ - vaření

Ventilátory		přívod	odvod
Vzduchové množství	m ³ /h	12000	12000
Externí statický tlak jednotky	Pa	450	450
Napětí (jmenovité)	V	400	400
Příkon (v pracovním bodě)	kW	4,875	4,181
SFP	W/hm ³	0,406	0,348
Typ ventilátorů		Me.118	Me.118
Druh ventilátoru (s proměnlivými otáčkami)		EC3	EC3
SFPv	W/hm ³		0,755

Režim „B“ - výdej jídel

Ventilátory		přívod	odvod
Vzduchové množství	m ³ /h	8600	8600
Externí statický tlak jednotky	Pa	450	450
Napětí (jmenovité)	V	400	400
Příkon (v pracovním bodě)	kW	2,756	2,476
SFP	Ws/m ³	1154	1037
Typ ventilátorů		Me.118	Me.118
Druh ventilátoru (s proměnlivými otáčkami)		EC3	EC3
SFPv	Ws/m ³		2190

+11,003



Požadavky projektu VZT (MaR není předmětem této PD):
Poz. 01.01 - Rekuperační jednotka nástřešní = 400V, 9,056kW, In=18,8A, dop. jištění C25/3, kabel H07RN-F 5G6mm2 z RHK. EZ zajišťuje pouze napojení rozvaděče jednotky (umístěn na recup. jednotce) na jištěný silový přívod. Ostatní propojení zajišťuje dodavatel VZT.

Poz.02.01.1 – Kondenzační jednotka = 400V, 4,75kW, dop. jištění D16/3, kabel H07RN-F 5G2,5mm2 z RHK.
EZ zajišťuje pouze jištěný přívod k venkovní jednotce včetně uzemnění. Ostatní propojení zajišťuje dodavatel VZT.

Poz.02.01.2 – Kondenzační jednotka = 400V, 4,75kW, dop. jištění D16/3, kabel H07RN-F 5G2,5mm2 z RHK.
EZ zajišťuje pouze jištěný přívod k venkovní jednotce včetně uzemnění. Ostatní propojení zajišťuje dodavatel VZT.

Vodiče H07V-K na střeše v ochr. trubce s UV odolností, stř. mechan. odolnost. Připojení kondenzačních jednotek na svorkovnici, rekuperační jednotka do technologického rozvaděče jednotky.
Kabely uloženy v drátěném nerez žlabu 60x100, šíř 100mm na krytině.
Rozvody (komunikační kabely mezi vnitřními a venkovními jednotkami) součástí dodávky klimatizace.
Jednotky VZT připojit vodičem pr. 6mm2 k systému vyrovnání potenciálů - svorkovnice MET.

- Legenda:
- El. vývod 3-fázový
 - Klesající vedení
 - Ochranné uzemnění
 - Ochranné vedení
 - Sdružené vedení
 - Vedení obecné

OCHRANNÁ OPATŘENÍ PŘED ÚRAZEM EL. PROUDEM:
AUTOMATICKÝM ODPOJENÍM OD ZDROJE V SÍTI TN PODLE
ČSN 332000-4-41 ed.3
- Základní ochrana: zákl. izolací živ. částí, přepážkami nebo kryty
- Ochrana při poruše: automatickým odpojením, ochranné pospojování
- Doplnková ochrana: proudovými chrániči a doplň. pospojování

EL. PŘÍPOJKA: 3PEN, 50Hz, 400V/230V, TN-C
ROZVODNÁ SOUSTAVA: 3NPE, 50Hz, 400V/230V, TN-C-S
OVLÁDACÍ NAPĚTÍ: 1N AC, 230V, 50Hz

				<div>geprostav projekce s.r.o.</div> <div>Jarní 3448/2 695 01 Hodonín IČO: 29221714 DIČ: CZ29221714</div>	
Vypracoval	Ing. K. Florian				
Projektant	Ing. K. Florian	<i>Florian</i>			
Zodp.proj.	Ing. F.Koliba				
Měst. úřad	Hodonín	Obec. úřad	Kyjov		
Investor	Střední škola polytechnická Kyjov příspěvková organizace, Havlíčkova 1223/17, 69701 Kyjov			Datum	09/2024
Akce	Modernizace stravovacího provozu při SŠP Kyjov D.1.4.3 Elektroinstalace			Dokumentace	DPS
				Formát	8x A4
				Měřítka	1:50
Obsah	Půdorys střechy			Paré:	Číslo výkresu D.1.4.3.4